



LOBSTER STUDIOS

Dokumentation Studios 2011

W A G I S T R A S S E 2
CH-8952 SCHLIEREN/ZÜRICH
TEL. +41 44 738 55 55
FAX +41 44 738 55 50
www.lobsterstudios.ch

Eine Unit der LOBSTER STUDIOS AG



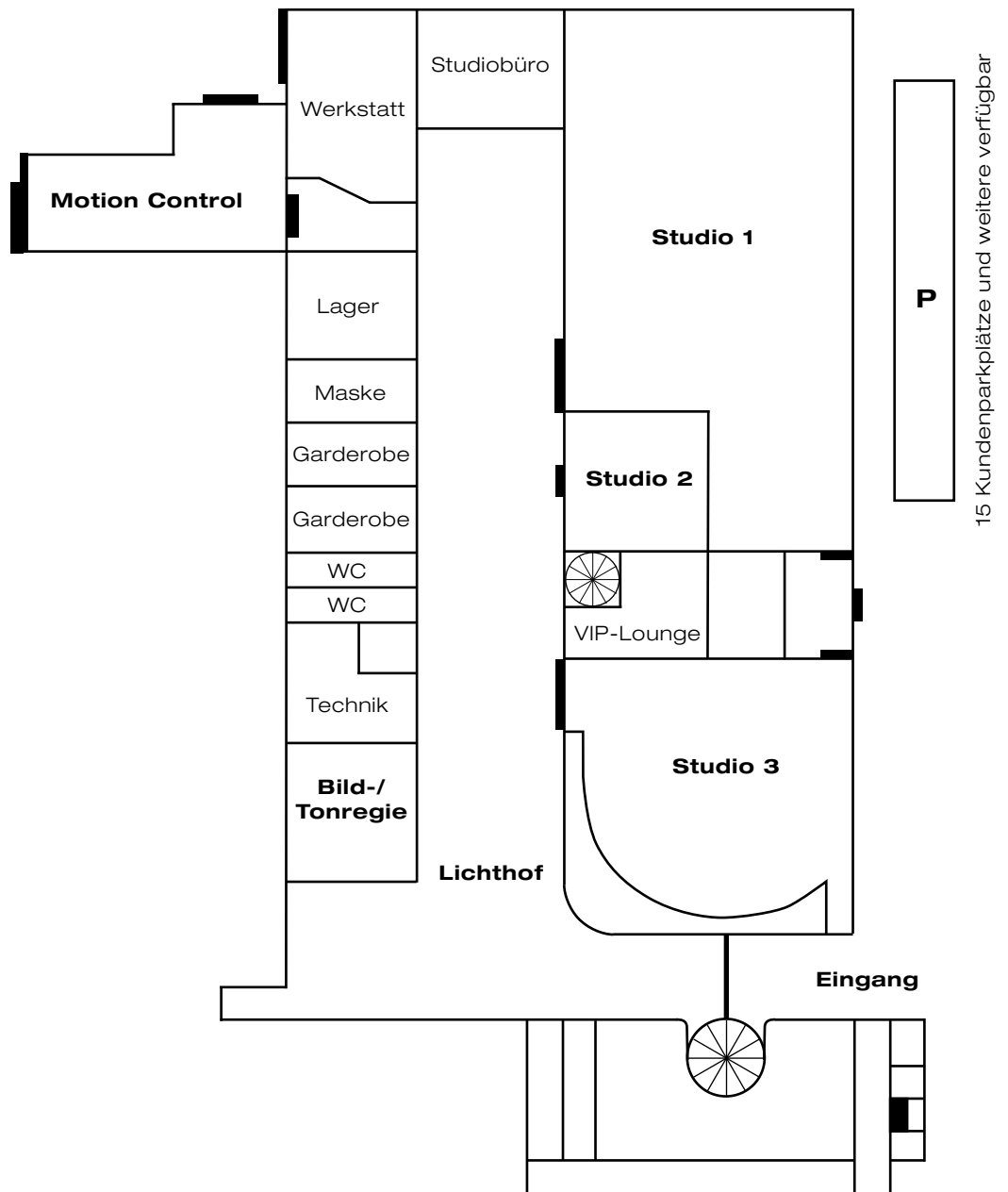
Studios

Inhalt

Studios	3
Studio 1	4
Studio 2	7
Studio 3	10
Motion Control	13
Zusätze / Mietmaterial	17
Bild- / Tonregie	18
Lichtequipment	19

Studios

Studios Gesamtübersicht



Studios

Studio 1



Impressionen

Studio 1 zeichnet sich durch seine Grösse sowie seinen Lichthimmel aus.
Für Ideen, die Raum brauchen.

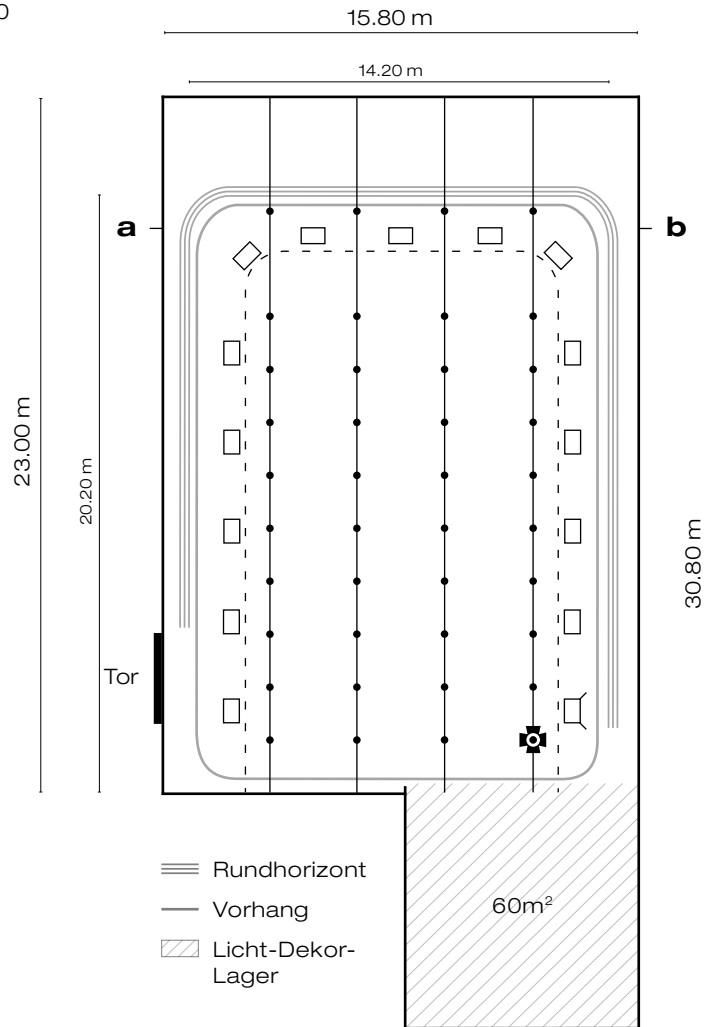


Werbespots, Videoclips, TV-Shows (mit Publikum), Talk-Shows (mit Publikum),
Fotoshootings, Events, Produktepräsentationen und vieles mehr ...

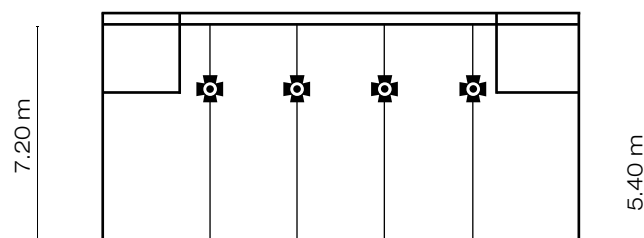
Studios

Studio 1

Grundriss, 1:250



Querschnitt a-b



Studios

Studio 1

Ausstattung / Details



Grundfläche:	23.00 x 15.80 m (ohne Rundhorizont) 20.20 x 14.20 m (mit Rundhorizont)
Raumhöhe:	7.20 m
Arbeitshöhe:	ca. 5.40 m
Torhöhe:	3.50 m
Torbreite:	3.00 m

Licht

34 fahrbare Teleskope: pro Teleskop max. 5 kW,
dimmbar für 1-5 kW, frei steuerbar
(horizontal, vertikal, Focus)

15 Strand IRIS Rundhorizontleuchten 1 kW, fix installiert, dimmbar

Lichtmischer: Strand 520i, 72 Kreise dimmbar

Diverses Zubehör (Stative etc.)

Licht (siehe Lichtequipment)

Ton

Soundproof

Horizont (auf Anfrage)

Rundhorizont gespannt: weiss, 46.00 x 5.30 m

Samtvorhang: schwarz, 65.00 x 5.30 m

Extras

4 elektrische Kettenzüge: bis 150 kg / Kettenzug

Strom

Teleskop-Steuerung 250 Ampère

verfügbare Leistungen / Anschlüsse:

CEE 32 / CEE 63, J75, J40

Studioregie

permanent mit Studio verbunden

Studio und Studioregie sind vollklimatisiert

Studios

Studio 2



Impressionen

Studio 2 eignet sich wegen seiner Kompaktheit für verschiedene Nutzungen. Sehr einfach lässt sich hier z.B. ein Live-Key für eine Moderation einrichten. Im Kleinen Grosses schaffen.

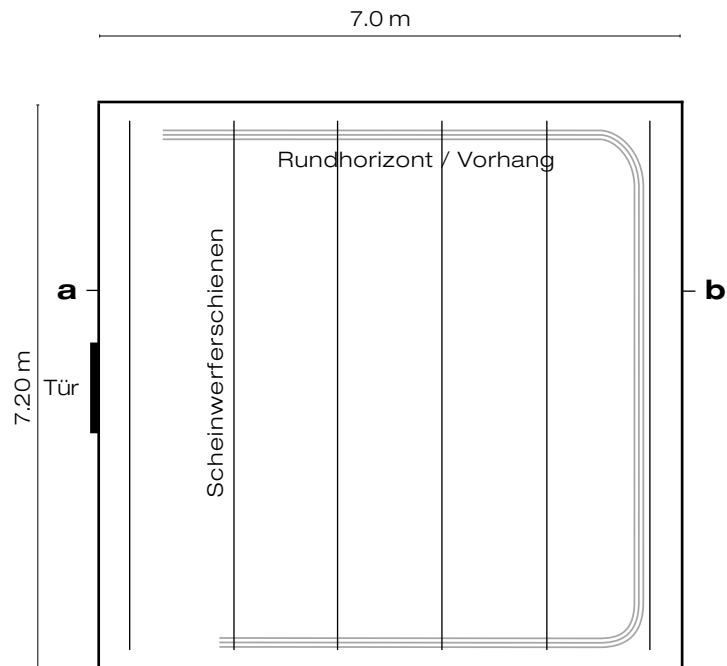


Moderationen für TV, Interviews, Medientrainings, Packshots und vieles mehr ...

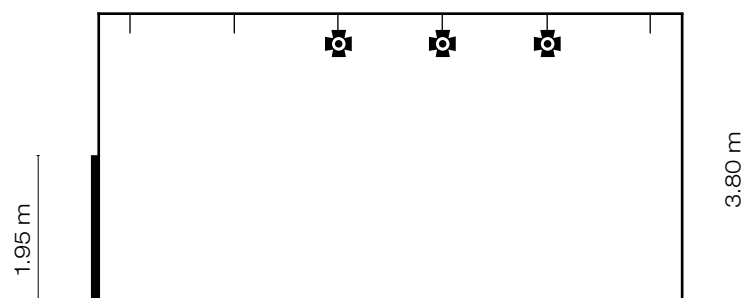
Studios

Studio 2

Grundriss, 1:100



Querschnitt a-b



Studios

Studio 2

Ausstattung / Details



Grundfläche: 7.20 x 7.0 m

Raumhöhe: 3.80 m

Arbeitshöhe: ca. 3.60 m

Torhöhe: 1.95 m

Türbreite: 1.20 m

Licht

Steuerung: 9 Kreise à 1-2 kW

6 Scheinwerferschienen fix

Zusätzliche Lichtbestückung auf Anfrage

Licht (siehe Lichtequipment)

Ton

Soundproof

Horizont

Rundhorizont gespannt: hellgrau, 17.10 x 3.70 m

Samtvorhang: schwarz, 18.00 x 3.70 m

Blue- / Greenscreen: Breite 4.00 m, Höhe 3.40 m

Strom

verfügbare Leistungen / Anschlüsse: CEE 16 und CEE 32

Studioregie

permanent mit Studio verbunden

Studio und Studioregie sind vollklimatisiert

Studios

Studio 3



Standardfarbe Greenscreen

Impressionen

Studio 3, mit seiner 90 Grad Hohlkehle, lässt den Raum unendlich scheinen.
Raum für viele Ideen.

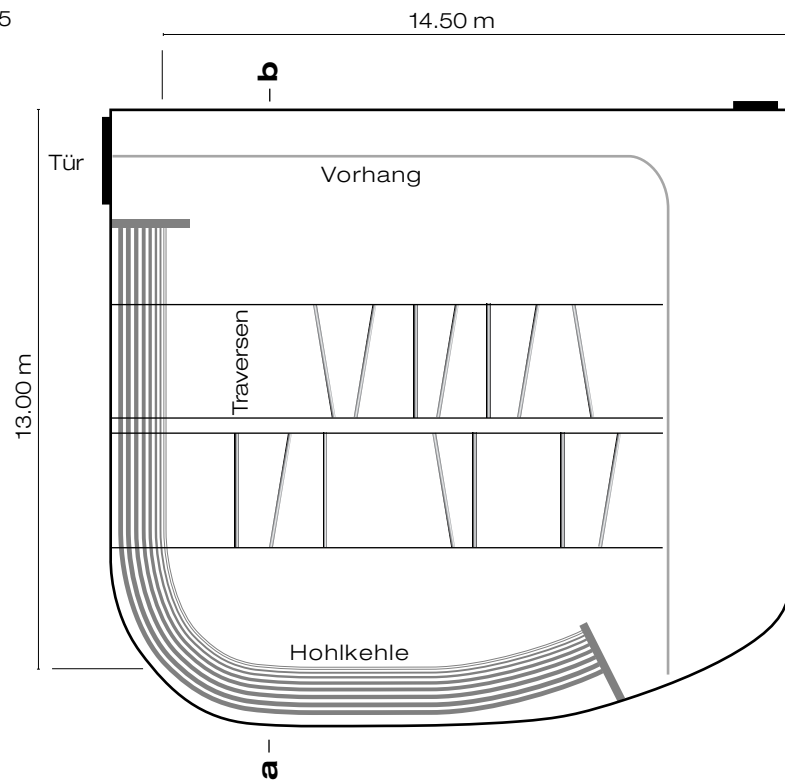


Werbepots, Videoclips, Fotoshootings, Packshots, Medientrainings,
Präsentationen, und vieles mehr ...

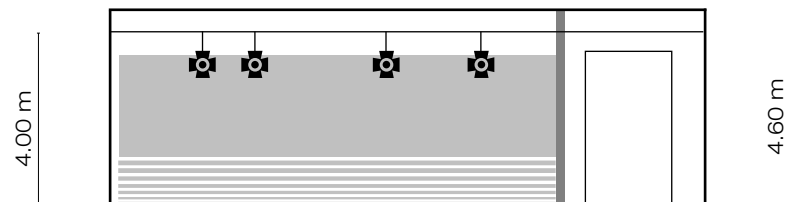
Studios

Studio 3

Grundriss, 1:175



Querschnitt a-b



Studios

Studio 3

Ausstattung / Details



Grundfläche:	13.00 x 14.50 m
Raumhöhe:	4.60 m
Arbeitshöhe:	ca. 3.60 m
Torhöhe:	3.60 m
Torbreite:	2.00 m

Licht

2 x 7 Traversen, fahrbar
 24 x 2 Anschlüsse à 1-2 kW, dimmbar
 Lichtmischer: Jands ESP II, 24 Kreise, dimmbar
 Rundhorizontleuchten 1 kW, fix installiert für Hohlkehle
 Ultra-Bounce 6.0 x 6.0 m
 Diverses Zubehör (Stative etc.)
 Licht (siehe Lichtequipment)

Ton

nicht soundproof

Horizont

Gips-Hohlkehle / Limbo: 21.00 x 3.50 m
 Farbe: Greenscreen oder nach Bedarf
 Vorhang: schwarz, 22.10 x 3.70 m

Strom

verfügbare Leistungen / Anschlüsse: J40, 6 x CEE32

Studioregie

permanent mit Studio verbunden

Studio und Studioregie sind vollklimatisiert

Studios

Motion Control



Impressionen

Motion Control erlaubt Multipassing, extreme Close-Ups, Stop Motion, Animationen etc. Unser Motion Control Operator / DOP hat langjährige Erfahrung im In- und Ausland und programmiert jede nur erdenkliche Kamerafahrt. Jede Vision wird hier Wirklichkeit.

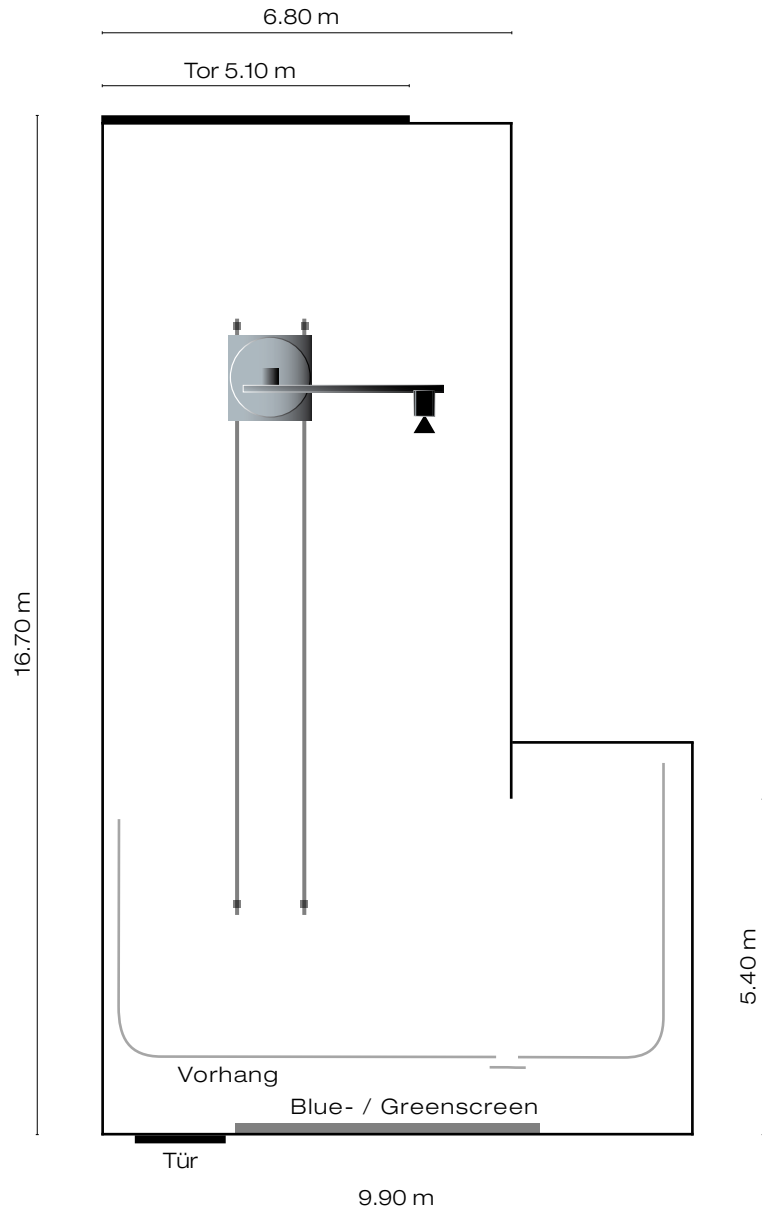


Special Effects, Stop Motion Animationen, Packshots, Produktaufnahmen, und vieles mehr ...

Studios

Motion Control

Grundriss, 1:125



Studios

Motion Control

Ausstattung / Details



Grundfläche: 16.70 x 6.80 m

Raumhöhe: 3.80 m

Torhöhe: 3.30 m

Torbreite: 5.10 m

Motion Control

Wirkungsbereich: Länge 7.00 m, Breite 1.80 m, Höhe 1.80 m

10 Kanalsteuerung

2 Model Movers

FRIES MITCHELL II 35 mm

(max.100 Frames/sec.), BNCR/NIKON

Objektive: Standardobjektiv 28-85 mm

Spezialobjektive auf Anfrage

optionale Kameras:

Sony PDW-350L, XDCAM, Canon KJ 13x6 KRS

Sony EX-3, XDCAM, Standard Fujinon 5.8-81.2mm

DigiBeta Sony DVW 700 WSP, Canon 6-48mm

Licht

5 Traversen fix

Diverses Zubehör (Stative etc.)

Licht (siehe Lichtequipment)

Ton

nicht soundproof

Horizont

Samtvorhang: schwarz, 21.00 x 3.80 m

Weisse Wand fix: Höhe 3.30 m, Breite 4.80 m

Blue- /Greenscreen fahrbar: Höhe 3.40 m, Breite 4.00 m

Strom

verfügbare Leistungen / Anschlüsse:

1 x 63 Ampère x 3: CEE 16, 3-Pol 230V

CEE 32, 5-Pol 400V

Studios

Extras

Studio 1 / 2 / 3 & Motion Control

Garderobe



2 Räume (inkl. Dusche) mit je 2 Plätzen

Maske



1 Raum mit 3 Plätzen

VIP-Lounge



eine Insel, um sich zurück zu ziehen

Verpflegung

Catering nach Wunsch

Parkplätze

15 Aussenparkplätze und weitere vorhanden



Zusätze / Mietmaterial

Miet-Kameras / Prompter / Monitore

Sony PMW-350L, XDCAM, Canon KJ 13x6 KRS
2x SxS 32GB, Cardreader

Sony EX-3, XDCAM, Standard Fujinon 5.8-81.2mm
Weitwinkel Fujinon 4-32mm, 2x SxS 32GB, Cardreader

Sony DVW-700 WSP DigiBeta, Canon 6-48mm

andere Kameras auf Anfrage

Teleprompter

SDI-Bildmonitor HD

SDI-Bildmonitor SD

Stative / Dollys

Pumpstativ SACHTLER Vario Ped 2-75 / Video 60

Pumpstativ SACHTLER Combi Dolly / Video 25

Pumpstativ SACHTLER Ped S-2 / Video 25 II

Sachtler Video 18

Cartoni Focus

Hot Dog Dolly / Video 25 (inkl. Schienen)

Cinejib mit Hot Dog / Video 25

Audiomaterial / MAZ

Field Mixer Sounddevices 302

Mikrofone (Lavalier, PZM, Shotgun)

Funkstrecke

Kabel-Mic

diverses Audio Equipment (Perche, Kabel etc)

MAZ: DigiBeta / DVCAM etc.

Bühnenmaterial / Mobiliar

Praktikabel (L=2 m / B=1 m / H=0.5 m):

Moderationspult / Stehpult (diverse Modelle)

Sessel / Stühle (diverse Modelle)

Green- / Blue- / Whitescreen-Wände (3.50 x 4.00 m)



Bild- / Tonregie SD

Bildregie	Bildmischer ROSS VIDEO SYNERGY 3 SD, 4:3 / 16:9 mit 3 MLE, Ultimatte Chroma Key, DVE und EMS Schriftgenerator/Bildspeicher Chyron Duet Micro SX 1x DVCAM Recorder (auch BCSP und DVCPRO25 möglich) 1x DIGI BETA Recorder andere / zusätzliche MAZen auf Anfrage 5x CCU SONY RCP750
Kameras	5x SONY BVP-E30 WSP, 4:3 / 16:9
Objektive	4x CANON YJ12x6.5 KRS 1x FUJINON A8:5x5.5 BERD-R48 Spezialobjektive auf Anfrage
Stative / Köpfe	4x SACHTLER Vario Ped 2-75/Video 60 1x SACHTLER Combi Dolly/Video 25 1x SACHTLER Ped S-2/Video 25 II
Tonregie	Audiomixer Yamaha O2R (Meterbridge) (plus T.C. UnitY-Card) Micpreamp Yamaha HA8 (8 ch) Dynaudio C2 Monitoring RTW Plasmadisplay PPM (DIN analog) SONY CD PLayer SONY MD Recorder NTP Telephone Dual Hybrid
Mikrofone	Lavalier (drahtgebunden, cardiod und omnis) PZM (drahtgebunden) Kleinkondensator Shotgun (drahtgebunden)
Funkstrecken	4 Sennheiser Serie SK3063 (Rackmount Receiver mit Aktivantenna) 2 Sennheiser Serie SK2000 (Beltpack Receiver)
Intercom	4 Kanäle 2x Aufnahmeleiter (Duplex) 1x In-ear (IEM)

Equipment

Lichtequipment (Stand Januar 2011)

	Bemerkung	Total
Spotlight		
Dedo 100 W	einzel	6
Dedo 100 W	KO (4x / Trafo)	4
Dedo 150 W	3x / Trafo	3
Dedo 650 W	einzel	6
LTM 300 W	einzel	5
LTM 650 W	einzel	8
Arri/Milano 1000 W	einzel	30
Arri 2000 W	einzel	30
Bambino 5000 W	einzel	3
Strand 5000 W	einzel Soft / Spot	3
Cantata 1200 W	einzel Verfolger	4
Cantata 800 W	einzel Verfolger	2
Softlight		
Kinoflo 200	einzel	3
Kinoflo 400	einzel	6
Antanes 1250 W	einzel	2
Ianiro/Arturo 2500 W	einzel	3
Arri 5000 W	einzel	4
Redhead		
1000 W	einzel	2
500 W	einzel Pinzar	3
Blondes		
2000 W	einzel	3
Wannen		
Arri 5000 W	einzel	6
Mini Brutes		
Strand 4800 W	einzel	2
Strand 7200 W	einzel	4
Rundhorizont		
Rank Iris 1000 W	einzel	26
Arri 2 x 1000 W	einzel	15
Bodenrampe 1000 W	einzel	10

Ausser den Rundhorizontleuchten ist das gesamte Lichtmaterial in allen Studios verfügbar.



Geschäftsbedingungen

Diese Preisliste ersetzt alle bisherigen Preisangaben. Alle Preise dieser Liste sind als Richtpreise zu verstehen und sind als solche nicht absolut bindend. Für allfällige Fehler in der Liste übernimmt der Vermieter keine Gewähr. Preisänderungen und Änderungen in der Zusammenstellung und dem Lieferumfang der Ausrüstungen bleiben vorbehalten. Die in der Preisliste aufgeführten Preise verstehen sich in Schweizer Franken exkl. MwSt, Bandmaterial und Datenträger, Versicherungen und Versandkosten. Werden einzelne Bestimmungen im gegenseitigen Einverständnis auch mehrmals nicht angewendet, kann daraus kein Gewohnheitsrecht abgeleitet und geltend gemacht werden. Der Erfüllungsort für Lieferung und Rückgabe der Mietsache sind Lokalitäten des Vermieters (LOBSTER STUDIOS AG). Der Kunde sichert zu, über sämtliche Rechte des von ihm angelieferten Materials zu verfügen und dass bei dessen Bearbeitung keine gesetzliche Bestimmungen verletzt werden. Eine optimale Bearbeitung können wir nur bei technisch einwandfrei angeliefertem Material gewährleisten. Ohne gegenteilige Mitteilung sind wir nicht verpflichtet, jegliche Daten zu sichern bzw. zu archivieren. Der Kunde übernimmt die Verantwortung bei Sendungen an und von uns. Bei im Auftrag des Kunden eingekauften Leistungen Dritter wird ein Handling-Zuschlag von 15% verrechnet. Wir bitten Sie Beanstandungen und Reklamationen schriftlich, innert 10 Tagen nach Erhalt der Ware an uns zu richten, mit gleichzeitiger Beilage des beanstandeten Materials. Bei uns im Kundenauftrag eingelagertes Bild- und Tonmaterial wird von uns bis zu einer Höchstdauer von fünf Jahren aufbewahrt. Der Materialwert des Film- und Bandmaterials ist durch uns gegen Feuer, Diebstahl und Wasser versichert. Andere Risiken können von unserer Seite nicht gedeckt werden. Bei von uns verursachten Schäden beschränkt sich die Haftung auf das Trägermaterial und auf die durch uns ausgeführten und durch uns wiederherstellbaren Arbeiten. Bei Buchungen, die nicht mindestens einen Arbeitstag vor Arbeitsbeginn abgesagt werden, behalten wir uns vor, mind. 50 % des Auftragsvolumens in Rechnung zu stellen. LOBSTER STUDIOS ist bemüht, Ihre Aufträge fristgerecht auszuführen. Für Lieferfristen kann allerdings keine gesetzliche Gewährleistung übernommen werden.

Gerichtsstand: Zürich 1

Schlieren, 1. Januar 2011